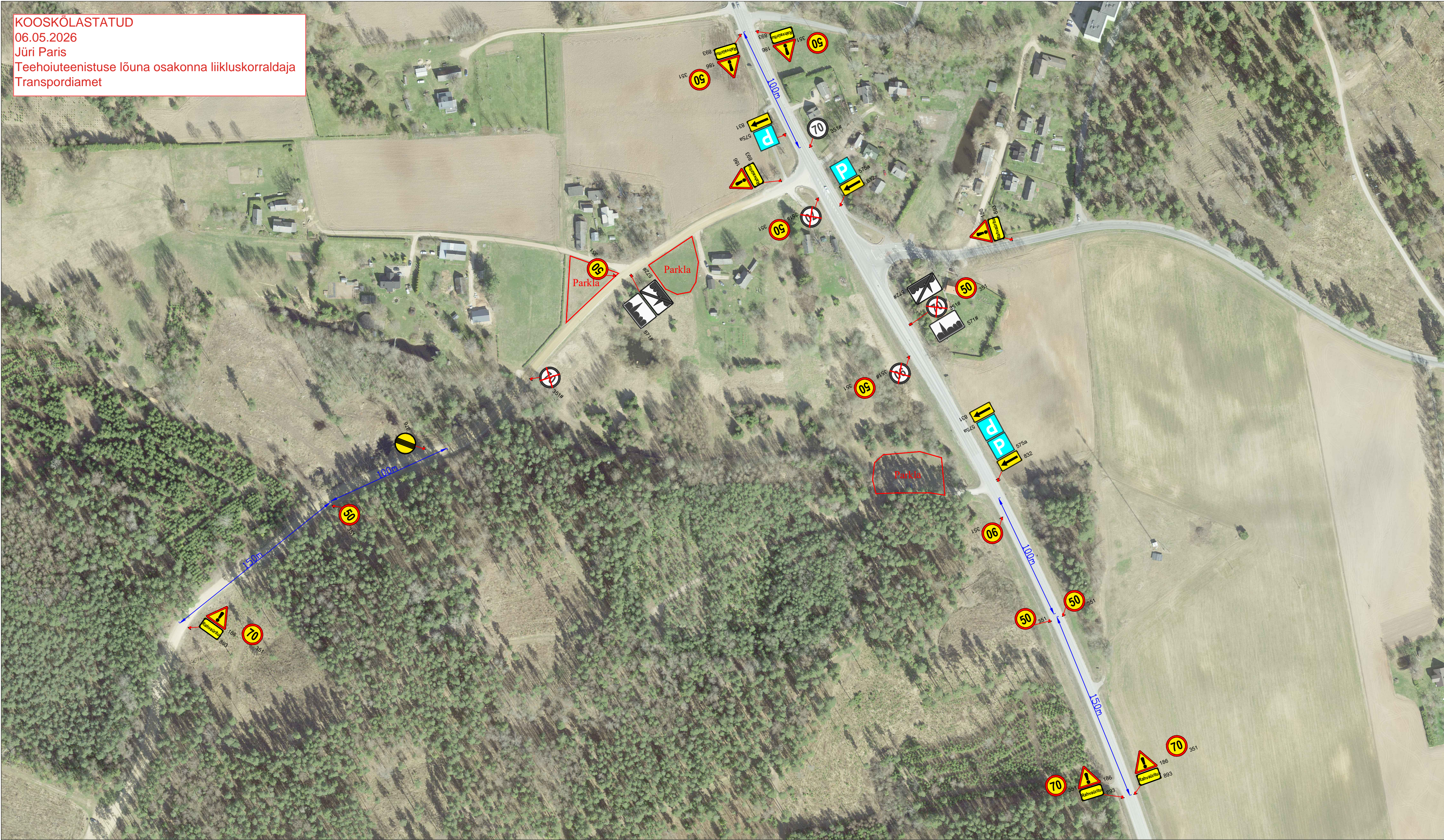


KOOSKÕLASTATUD
06.05.2026
Jüri Paris
Teehoiuteenistuse lõuna osakonna liikluskorraldaja
Transpordiamet



Märkused:

- Muud olemasolevad liikluskärgid, mis lähevad vastuollu antud ajutise ehitusaegse liiklusskeemiga, tuleb kinni katta.
- Vajadusel korrigeerida liiklusskeem töötapil olukorra kohaseks.
- Vajadusel lisada objektile täiendavaid liikluskärgid.
- Ajutised ehitusaegsed liikluskärgid tuleb paigaldada nii, et nad on liiklejale üheselt mõistetavad ja arusaadavad.
- Tagada kogu ehitustööde vältel ajutiste liikluskärgide püstiolek ja loetavus.
- Joonist lugeda märgitud numbrite järgi.

Lisa märkused:

- Aasta keskmine ööpäevane liiklus 4696
Sõiduaudod ja pakiaudod (%) 93
Veoaudod ja autobussid (%) 2
Autorongid (%) 5

LEPPEMÄRGID

30 Paigaldatav ajutine liikluskärg

70 Olemasolev liikluskärg
351#



Tähe pöik 8, Kambja vald, Tartu maakond
Telefon: +372 5248 400
E-post: info@lounaliiklus.ee

Koostas: Indrek Vähi

Tellija:

Projekti nimetus:
Kambja Tervisejooks

Objekti asukoht:
Tee nr 2 Tallinn-Tartu-Võru-Luhamaa km
195.2-195.8

Joonis: **Ajutine liikluskorraldusskeem**

Kuupäev
04.07.2025

Töö nr:
229/25

Joonis nr :
1 - (1)

Mootkava